



ALEC AL-K86 MADE IN JAPAN

★カッターの刃がそれで恐い思いをしたり、定規がズレて切り線が曲がってしまったことはありませんか？

指で押さえればしっかり固定！
力をゆるめればしっかり移動！

グリップ&
スライドが出来る！

ペーパークラフトに最適！

グリップ and スライドが出来る

Grip & Slide CUTTER GUIDE

CUTLER
LONG300

カッティング専用定規カトラーロング300

¥3,600
(税別価格)

★「カトラーロング300」は今までの定規と違い、カッターでの切り出し専用開発された、特徴のある定規です。



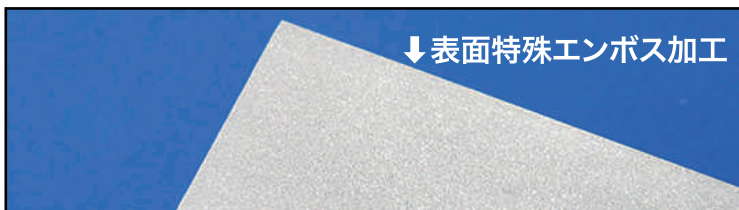
◆カッティングマット・プラ板・木材・ビニール・紙・マスキングテープなどの素材に対し滑りにくく素材に対してズレにまっすぐな切り出しが可能です。



①最大の特徴は裏面にあります。裏面には※特殊な表面加工がしてあり、押さえればしっかり固定！力を緩めればしっかり移動出来るのが最大の特徴です。(※ティルマン方式採用)



しっかり固定、しっかり移動↑

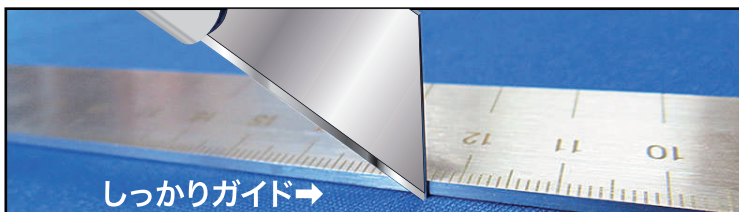


↓表面特殊エンボス加工

②ステンレス製の定規は板厚2ミリと厚く、重量があり安定したガイド役となり手元側にカッターの刃が入り、▼怪我をする恐れも少ない構造になっています。

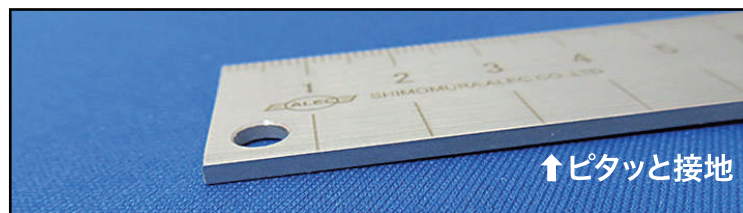


厚さ2ミリ→

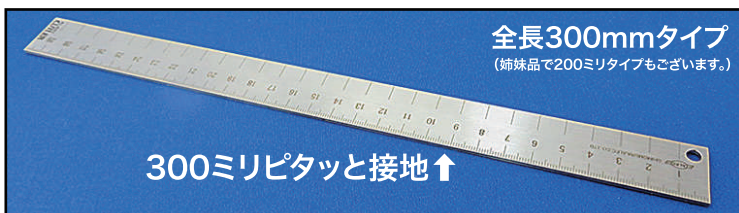


しっかりガイド→

▼③接地面裏は本体直に特殊加工を施してあるので浮き無くピタッと接地します。



↑ピタッと接地



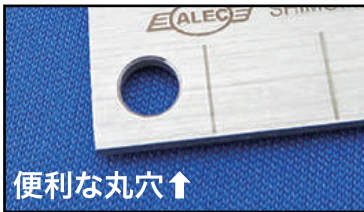
全長300mmタイプ
(姉妹品で200ミリタイプもございます。)

300ミリピタッと接地↑

④目盛りはレーザーマーキングとし長年の使用にも消える心配がありません。また素材はステンレス製なので▼メンテフリー。また端部にはφ5ミリの穴加工がされているので吊り下げ保管もできます。



↓消えることのないレーザーマーキング



便利な丸穴↑



↑ステンレス製で水洗OK!

⑤日本で永禄3年創業の歴史のある製造職人の手により製造されています。

※効果が薄れてきた場合は中性洗剤で接地面側の油分、ホコリカスを綺麗に洗浄してください。

材質	板厚	板長	重量	表面	裏接地面	目盛り
ステンレス(SUS304)	2mm	300mm	112g	ステンレスヘアライン	特殊エンボス加工	レーザーマーキング

●製品改良のため、仕様・価格を予告なく変更する場合があります。

【企画・開発・発売元】

シモムラアレック 検索

静岡県 静岡市 葵区 大岩町5-23
模型製作用ハンドツール PRO SHOP ALEC

TEL:054-249-0832 FAX:054-249-0833



<http://shimomura-alec.co.jp/index.html>