



世界初
画期的

It is a shock to the military models!
MAGICAL WHEELS PLANER

1/35スケール
AFVモデル対応!
刃高8.0ミリに改良!

両面刃付け
0.01mm!

転輪君2

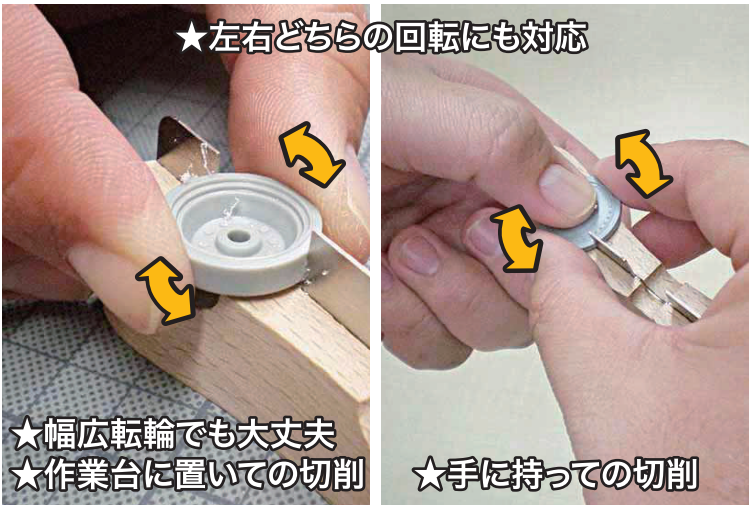
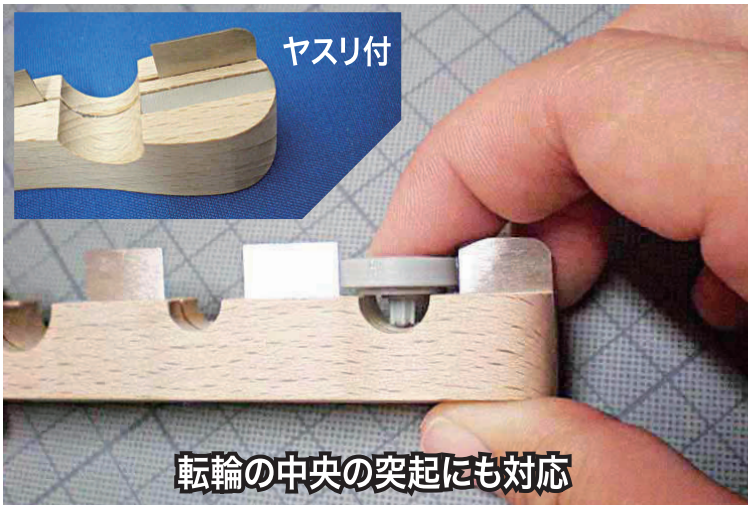
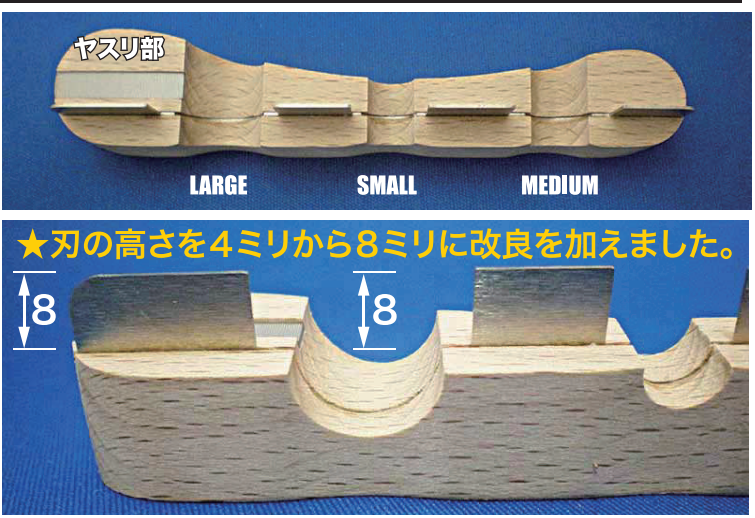
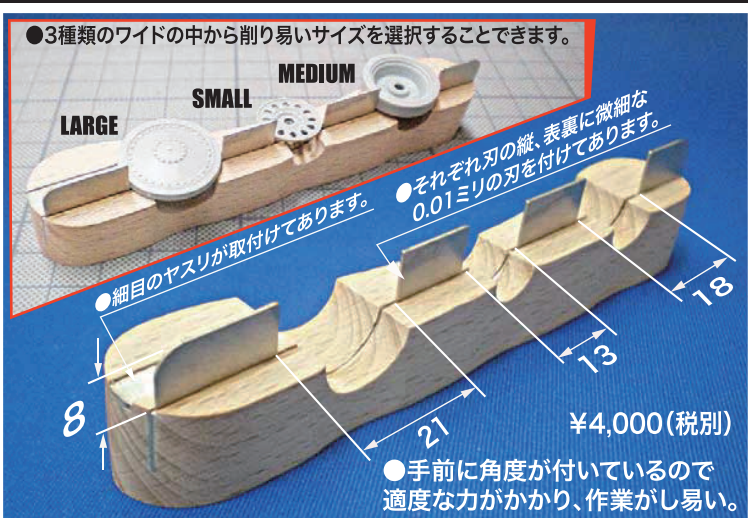
大変な労力だった転輪のパーティングライン消しが簡単に出来る画期的ツール!

特徴

- ★転輪君2では刃の高さを4ミリから8ミリの倍にし、より幅広い厚みの転輪に対応できるよう改良を加えました。
- ② 今まで**大変な労力**だったAFVなどの転輪のパーティングラインを**なんなく綺麗に均一に削り取る事が出来ます!**
- ③ **3種類のワイド**を備えているので、ほとんどの1/35スケールモデルの転輪に**対応可能**となっています。
- ④ ハガネの刃部は厚み**0.48ミリ**でその**表裏に0.01ミリの刃**が付いており、**左右どちらの回転**にも対応します。
- ⑤ 手の平サイズの**独特のベース形状**は人間工学に基づき設計されており、**適度な傾斜**が切削作業を必然的に**楽なもの**にしています。
- ⑥ 向かって左側には木台より**0.5ミリ低く細目のヤスリ**を設置し、ランナーから切り離し時の**凸部の加工**が可能となっています。

仕	木部	刃部	刃の厚さ	サイズ	表面処理	刃製作	刃付け	用途
様	ブナ材 生地仕上げ	ハイカーボン 特殊刃物鋼	約0.48mm	W115×D21×H16(刃部+8)	3.0ミクロン ニッケルメッキ	鋸職人 手技術	両面各 0.01mm	樹脂類の切削

注意 ●作業終了後は切削カスをきれいに拭き取り、保管してください。●作業目的以外で使用しないこと。●幼児の手の届かない場所に保管すること。



●製品改良のため、仕様・価格を予告なく変更する場合があります。

【発売元】



シモムラアレック <http://shimomura-alec.co.jp/index.html>

静岡県 静岡市 葵区 大岩町5-23
模型製作用ハンドツール PRO SHOP ALEC
TEL:054-249-0882 X:054-249-0833