

MADE IN JAPAN

「道具は手の延長」

匠和匠

職人完全手作り品!

職人刃付

白紙2号鋼

PRO SPEC

HAND MADE

技

樹脂用

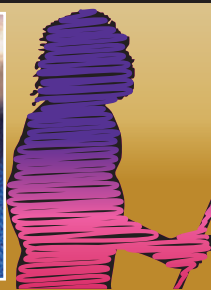
木部用

ALEC



ARROWHEAD GRAVER

STRAIGHT BLADE



やじり

鏝刀

AL-K272



SCALE 1/1

160

裏面フラット形状

※刃部保護キャップ付き



約11

約30

130

約17

白紙2号鋼

★刃部には高級刃物のヤスキ鋼「白紙二号」を使用しています。

白点線部、底面転がり防止平面仕上げ

¥4,500 (税別価格)

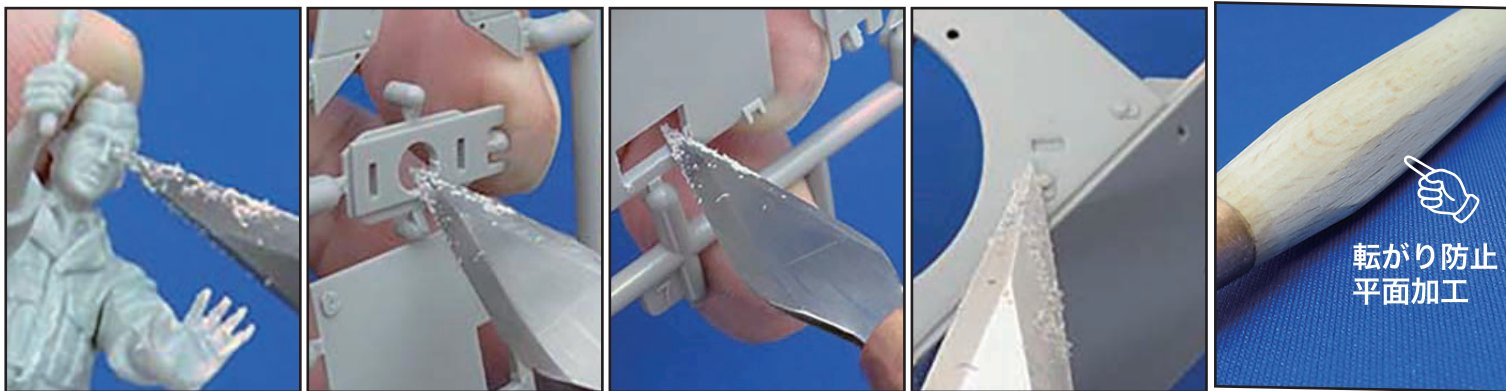
●すべて、ノミ製造専門職人の手作りとなりますので、それぞれ多少の寸法・形状誤差があります。●製品改良のため、仕様・価格を予告なく変更する場合があります。

仕様	ヤジリ 鏝刀A	彫り方向	素材	鋼見かけ長	硬度	柄長	柄太さ	柄材料	本体全長	用途
		押し彫り仕様	ヤスキ鋼 白紙二号	約 30mm	HRC61~64	130mm	約 17mm	ブナ材	約 160mm	プラスチック・ 木部の切削

▲注意 ●作業終了後は湿気の少ないところに、保管してください。●作業目的以外で使用しないこと。●幼児の手の届かない場所に保管すること。

- ▶ 完全職人手作りで、先端ヤジリ型形状加工、刃付け他、柄の形状加工、口金までも一つ一つが職人の手によって作られている高級刃物工具となっています。
- ▶ ヤスキ鋼「白紙二号」という高級ハガネを採用しているので切れ味も良く、ゲート処理から狭所のバリ取り、大きめのフィギュアの彫刻までオールマイティーな場面で使用できます。無論刃部は研ぐ事が可能です。
- ▶ 切れ味も非常に良く、切削部分も綺麗に仕上がります。ヤスリなどが使いづらい狭所部分などにも有効です。
- ▶ ヤジリ型のは形状により先端の尖った所では細部の狭い所の切削が出来、幅の広い部分では広い面積の切削が可能で、あらゆる場面で広範囲に使用できます。

★ヤスキ鋼の白紙二号は高級刃物に使用される鋼で、砂鉄系の原料でできています。熟練した鍛冶職人の手にかかれれば、他の鋼に負けない硬度と粘り強さが得られ、切れ味の良い優れた刃物になります。



転がり防止
平面加工



弊社製品
一覧は
こちら!

【企画・開発・発売元】



シモムラアレック

検索

●製品改良のため 仕様・価格を予告なく変更する場合があります。

静岡県 静岡市 葵区 大岩町5-23
模型製作専用ハンドツールメーカー
SHIMOMURA ALEC CO.,LTD

TEL:054-249-0832 FAX:054-249-0833