

サンドペーパーを
挟み込むだけ!

伝統の黒染め仕様

MADE IN JAPAN



- 曲面のヤスリ
がけに最適です!
- しなやかさの調整
もカンタン!

しなやかな切削感覚を実現!



▶ デリケートな箇所をしなやかに切削する!

特
徴

⚠ 切削の張り具合、力加減の調整ができる!

- ① サンドペーパー幅は10mm幅以内で幅が自由で、たわみ具合も自由に設定が出来ます!
- ① サンドペーパーの番手を選ばず、好きな番手を挟み込んで切削作業ができます。
- ① ハガネの反力微調整が自由に出来るので、精密な微細切削が可能となっています。
- ① サイズも手に収まりの良いサイズで狭い所や切削しにくい所の切削作業にも重宝します。



付属のクリップ×2

■黒染めとは、鉄・鋼製品の防錆（錆止め）や、美観（見た目の美しさ）の向上や、光の反射を抑える為に表面に酸化皮膜（四酸化三鉄処理）を作り、品物を黒くします。黒染めは酸化皮膜が浸透するので、より錆びにくい状態となります。

◆平板、板厚 0.3mm

●安全クリップ
2枚付



▶ サンドペーパー取付け
手順



◆平板、板厚 0.3mm

▶ たわませ、両側にサンド
ペーパーを挟み込みます。



▶ 付属のクリップで両側に
差し込みます。



▶ 付属のクリップで両側に
差し込みます。



▶ 取付け終了の形状です。
(上から見たところ)



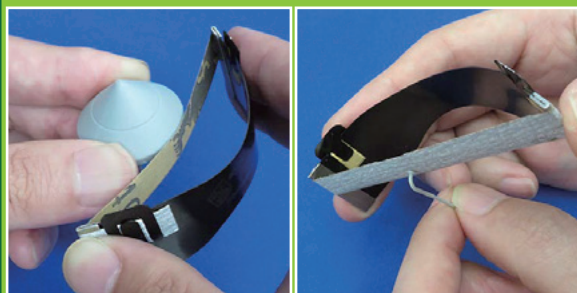
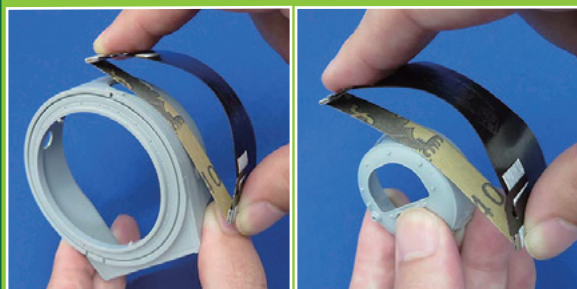
▶ 取付け終了の形状です。
(裏側から見たところ)



▶ サンドペーパー挟み込み部
の詳細です。



しなやかさが光ります!



仕
様

素 材	本体寸法	サンドペーパー使用可能サイズ		
ハガネ (両端部ステンレス)	L91ミリ×D25ミリ×t0.3ミリ	W10ミリ以内×L120ミリ以上		
サンドペーパー挟み込みスリットサイズ	形 状	用 途	価 格	
4箇所各W0.8ミリ×L11ミリ	特殊形状平板 (使用時ユミ型)	精密・微細切削器具	(税抜き価格) ¥2,000	



▲ 注意 ●作業目的以外で使用しないこと。●幼児の手の届かない場所に保管すること。 ●製品改良のため、仕様・価格を予告なく変更する場合があります。



【企画・開発・発売元】



シモムラアレック

検索

●製品改良のため 仕様・価格を予告なく変更する場合があります。

静岡県 静岡市 葵区 大岩町5-23
模型製作専用ハンドツールメーカー
SHIMOMURA ALEC CO.,LTD
TEL:054-249-0832 FAX:054-249-0833