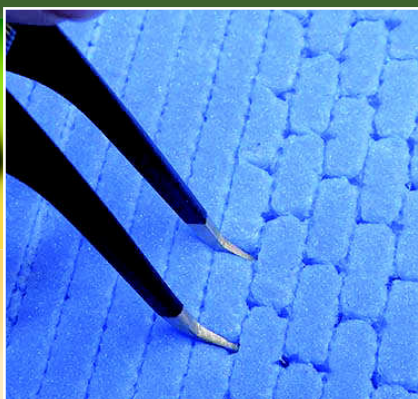




「道具は
手の延長」
AL-K252
SCREW HOLE
MACHINED
IN JAPAN



プラモデル・ジオラマ製作に・建築模型
の造形・採寸に・寸法の写し取りに!

ラインセッター DRAWING PARALLEL NARROW GROOVE

LINESETTER 平行細溝引き
0mm~10mm



▶ 平行線・垂直線の正確な溝引きの繰り返し作業労力を大幅に軽減できます!

▶ 発泡スチロール板・低密度ポリエチレンフォームなど柔らかい素材の平行溝引きに最適!

▶ 均等配置のポイント決めなど煩雑作業にも役に立ちます。

✍️ 先端は高精度仕上げで耐久性に優れ、確実なミゾ引きができます。

✍️ 材質は非磁性、耐食性、耐酸性に優れたステンレス SUS302 です。

✍️ グリップ部はすべりにくいブラック梨地加工となっています。

✍️ ローレットビスにより0ミリから10ミリまでの微調整が可能!

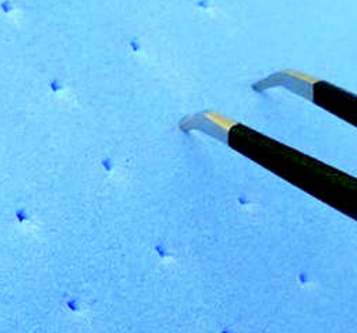
◆発泡スチロール板に
ブロック表現



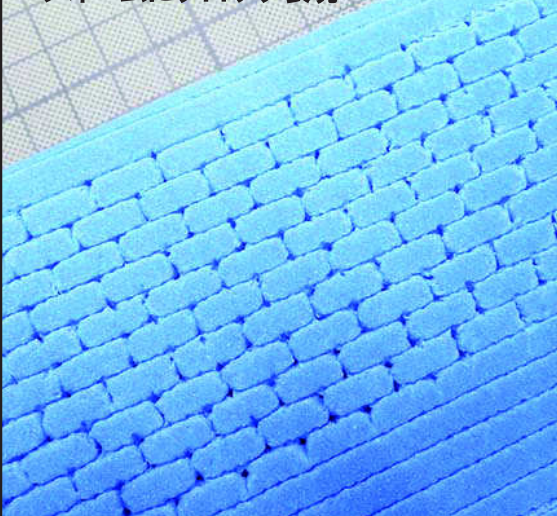
◆発泡スチロール板に自在
平行ミゾ引き



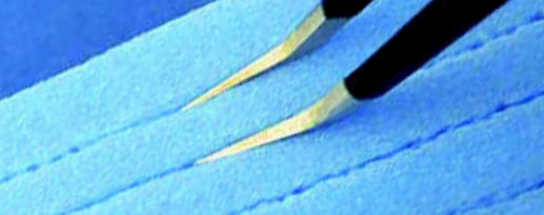
◆均等配置用の位置決め



◆低密度ポリエチレン
フォームにブロック表現



◆直線平行ミゾ引き



◆ミゾ幅調節用
ローレットビス



BLACK, ANTI-GLARE AND NON-SLIP FINISH



¥3,500
(税別価格)

▲注意 ●作業目的以外で使用しないこと。●幼児の手の届かない場所に保管すること。●製品改良のため、仕様・価格を予告なく変更する場合があります。



弊社製品
一覧は
こちら!

【企画・開発・発売元】



シモムラアレック

検索

●製品改良のため 仕様・価格
を予告なく変更する場合があります。

静岡県 静岡市 葵区 大岩町5-23
模型製作専用ハンドツールメーカー
SHIMOMURA ALEC CO.,LTD

TEL:054-249-0832 FAX:054-249-0833