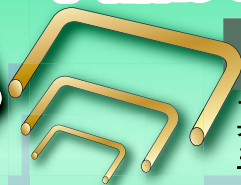


単品から量産まで簡単、キレイに加工出来る!



ワニラ
真鍮線フック・
手すり加工治具

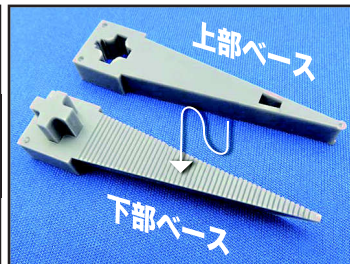
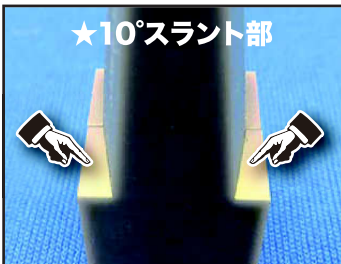
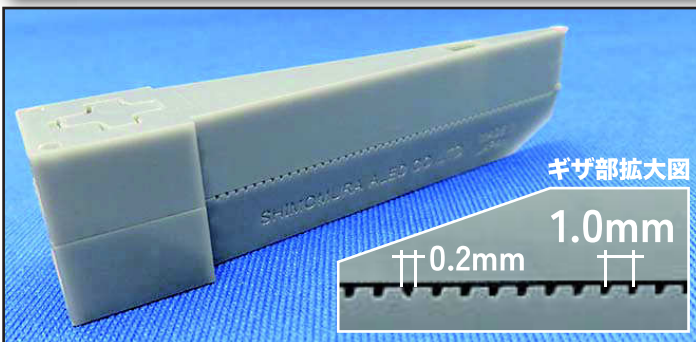
PRESS AND BEND $\phi 0.3\text{mm}/0.5\text{mm}$



WANIRA

◎ **はさんで、折り曲げるだけ!コの字フック・手すりが簡単、綺麗に出来る!**

- ▶ 樹脂加工技術を熟知した職人が長年の経験を生かし、精密加工した製品です。
- ▶ **真鍮線 0.3ミリ・0.5ミリの両方の太さで折曲げ使用可能となっています!**
- ▶ 折曲げ幅は良く使う **2ミリ幅から 12ミリ幅まで 1mm 間隔**で自由に設定が可能です!
- ▶ **はさんで折り曲げるだけで綺麗なコの字型フック・手かけが出来ます。**
- ▶ 真鍮線の置く位置を決めておけば**短時間で量産が可能!**仕上がりも均一!
- ▶ 本体は紫外線硬化樹脂製なので**折り曲げる素材を傷つけません!**
- ▶ 下部ベースは **10° スラント**しているので**90°に近い角度で確実に折り曲げ可能!**
- ▶ 重量はわずか **6.0g** と超軽量で長時間の作業でも大丈夫!



MADE IN JAPAN AL-K199 (税別価格) ¥2,900

PRO SPEC
精密加工
UV CURABLE RESIN
RESIN PROCESSING
0.3 ϕ SIZE
0.5 ϕ SIZE

2ミリ幅~12ミリ幅に対応可!

真鍮線 0.3ミリ

真鍮線 0.5ミリ

★2ミリ幅から 12ミリ幅まで対応可!

★2ミリ幅から 12ミリ幅まで対応可!

★用途：AFV・艦艇・鉄道模型・ロボット等のフック・手すりの加工に最適です。



【企画・開発・発売元】



シモムラアレック

検索

●製品改良のため 仕様・価格を予告なく変更する場合があります。

静岡県 静岡市 葵区 大岩町5-23
模型製作専用ハンドツールメーカー
SHIMOMURA ALECCO CO.,LTD

TEL:054-249-0832 FAX:054-249-0833